

CP-Galaxie®-Strahlmax LZ

Die preiswerte
Alternative in der
Steinbearbeitung

Zum Anstrahlen
von Schriften und
Schablonen

Mobil und Staubfrei

Schneller Teile-
wechsel mit dem
Baukastensystem

Hartmetall Düse für
lange Lebensdauer

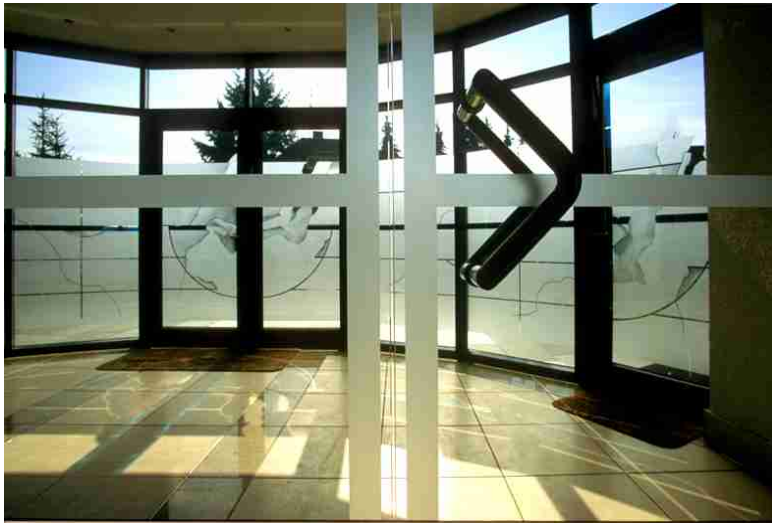
Zum Erstellen von
Antirutschkanten

Zweikammersystem
für Strahlmittel
und Staubtrennung

Einhandpistole mit
paralleler Strahl-
mittelzufuhr und
Absaugung



C_EP_E



Die Strahlpistole

Durch Baugruppen und der konsequenten Mehrfachverwendung von Bauteilen in unseren Strahlgeräten wurden die Ersatz- und Verschleißteile auf ein Minimum reduziert, was in der Ersatzteilbevorratung erhebliche Kosten spart. Die einmalige Strahlpistole mit dem parallelen Ansaugsystem und Strahlmittelbeschleunigungssystem, das heißt, das Strahlmittel wird ohne Berührung von dem Pistolenkörper parallel in die Düse eingebracht und beschleunigt. Bei Verschleiß läßt sich schnell die Düse oder der Strahlmittelgeber wechseln, dadurch ist die Pistole regenerierbar und jahrelang einsetzbar. Gleichzeitig wird parallel dazu das Strahlmittel rückwärts abgesaugt und zurückgeführt. Somit kann die Pistole mit einer Hand bedient werden. Die freie Hand ermöglicht es mit einem Putztuch im Kehlnahtbereich die Bürste so zu modellieren und abzudichten, daß auch im Grenzbereich noch ein staubfreies Arbeiten möglich ist.



Der Staubfangtrichter

Der Staubfangtrichter gewährleistet eine gute Trennung vom rückgesaugten Strahlgut; Staub und Schmutzpartikel werden in zwei separate Kammern getrennt und abgelagert. Dadurch wird das Strahlmittel wieder aufbereitet und erneut dem Strahlmittelkreislauf zugeführt. Je nach Strahlmittelsorte und Körnung werden so 5 bis 25 Betriebsstunden sicher erreicht.



Der Saugkopf • Das Ansaugsystem

Seine große Filterfläche von ca. 6qm schützt zuverlässig den Turbinenmotor mit seiner 900 Watt Leistung vor Staub und Strahlmittel. Saugkopf und die Filtereinheit sind eine komplette Einheit und können mit einem Handgriff vom Strahlgerät für die Wartung entfernt werden. Auch kann der Filter oder der Turbinenmotor auf diese Weise schnell gewechselt werden. Die 4cm tiefen und eng nebeneinander liegenden Filtertaschen sorgen für eine lange Standzeit von ca.5 Stunden bis zum nächsten Wartungsintervall. Das Strahlmittel-Ansaugsystem ist 4-teilig geschraubt und gesteckt und so auch schnell zu reinigen oder auszutauschen. Somit ist es auch möglich, daß Strahlgerät schnell auf andere Strahlmittelsorten oder Körnungen umzurüsten. Das bedeutet, daß das Strahlgerät für viele unterschiedliche Einsatzgebiete und Strahlaufgaben vorbereitet ist. Der robuste Saugkorb mit seinem Filtergewebe sorgt dafür, daß Schmutzpartikel und Fremdkörper zuverlässig zurückgehalten werden.

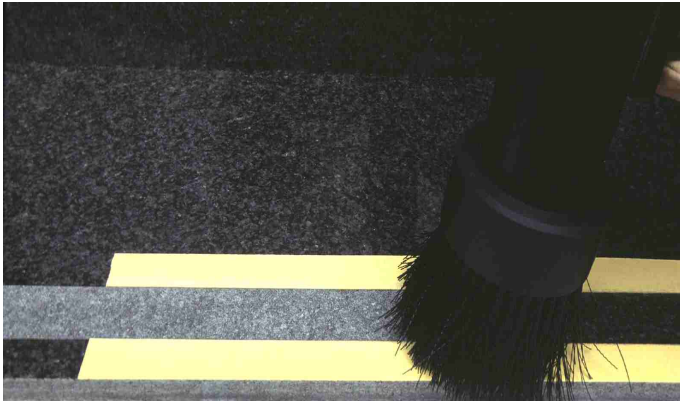
Die Strahlbürsten

Drei verschiedene Strahlbürsten stehen für vielseitige Strahlaufgaben zur Verfügung. Die Standard-Bürste für allgemeine Strahlaufgaben, die kurze Strahlbürste für intensives Strahlen auf glattem und ebenem Untergrund und die CP-Spezial-Bürste 400°C. - für das Reinigen von heißen Gussformen in der Industrie.



Die Einsatzgebiete

Der Galaxie-Strahlmax LZ wurde speziell für die Stein- und Glasindustrie entwickelt. Er ist auch im Behälter- und Apparatebau einsetzbar. Um eine lange Standzeit zu erreichen, wurden in der CP-Strahlpistole LZ alle Verschleißteile in Hartmetall ausgeführt. Sie sind schnell und einfach austauschbar. Seine Staubfreiheit und große Mobilität ist ein weiteres wichtiges Argument.



Die Anwendungen

Die feine Körnung dient vor allem zum Anstrahlen von Schriften und Ornamenten in der Stein- oder Glasindustrie oder zum Veredelungsstrahlen und Reinigen von Oberflächen bis zum Entfernen von partiellen Graffiti-Schmierereien. Durch den mobilen Einsatz kann man auch nachträglich Antirutschkanten an Treppen, Bädern oder im Bodenbereich von Foyers oder Hallen einbringen. Auch lassen sich im Aussen- oder Innenbereich Glastüren und Wände durch nachträgliches Aufbringen von Ornamenten und Verzierungen sicherer gestalten und verschönern. Zum Kennzeichnen von Glasscheiben oder Gegenständen für den Diebstahlschutz lassen sich Logos oder Seriennummern und Beschriftungen schnell und langlebig einstrahlen.



Weitere Einsatzgebiete

Ein weiteres Einsatzgebiet ist das Aufrauen, Gravieren oder Mattieren und Reinigen von Guss- und Pressformen. Durch die CP- Sonderstrahlbürste 400°C. ist es möglich, die Form auch im warmen Zustand, daß heißt , nach kurzer Abkühlung zu bearbeiten . Sowie zum Entzundern und Reinigen von Schweißnähten im Behälter- und Apparatebau, auch bei nichtrostenden Stählen und NE-Metallen.

Das CP-Strahlmittel

Ist ein synthetisch hergestelltes Elektrokorund. Die erstarrte Schmelze wird zerkleinert und durch Aussieben in praxisgerechte, standardisierte Korngrößen klassiert. Durch Magnetabscheidung werden eisenhaltige, magnetische Bestandteile entfernt. Das C.P.-Langzeitstrahlmittel ist chemisch inert und unlöslich in Säuren und Laugen. Es gibt kaum Einschüsse in den gestrahlten Werkstoffoberflächen. Damit wird die Bildung von Lokalelementen und eine daraus resultierende Korrosion vermieden. Das CP-Langzeitstrahlmittel ist in zwei unterschiedliche Körnungen von 0,3mm oder als 0,7mm Mischkörnungen lieferbar. Als Standard-Körnung befindet sich im Strahlgerät CP-Langzeit-Strahlmittel 07. Als Ergänzung sind auch Sonderstrahlmittel wie Glasperlen oder Mattiermittel lieferbar.



Wichtig

Sie sollten unbedingt die Luftmenge beachten, die benötigt wird, um das Strahlgerät effektiv zu betreiben. Sie liegt im Mittel bei 600 l/min effektiver Luftverbrauch. Die Formel für die Ermittlung der effektiven Luftmenge ist $7/10$. des Ansaugvolumens. Bei 500 l/min Ansaugvolumen ist die effektive Menge gleich 350l/min.

Lieferumfang

Zwei-Kammersystem aus Stahlblech 2,5mm mit Staubfangtrichter; auf 2-Rad-Fahrgestell verschraubt. Turbinen- und Filtereinheit spritzwassergeschützt. Schlauchpaket 3,5m lang mit Einhand-Strahlpistole und 50 kg CP-Langzeit-Strahlmittel 07; betriebsbereit.
CP-Galaxie-Strahlmax LZ
CP-Nr. 102 235

Technische Daten

Turbine Volt-Watt	230V-1600,50Hz
Elektroleitung mit Stecker	5m
Saugleistung	2200l/min
Unterdruck	110mbar
Filterfläche	6qm
Strahlpistole Luftmenge	400-800l/min
Luftdruck	5-10bar
Schlauchpaket	3,5m
CP-Langzeit-Strahlmittel 07	50kg
Effektive Strahlzeit	ca.25Stunden

Internet-Adresse: <http://cepe.com>

C.P. - SYSTEM Strahltechnik GmbH
Nordendstraße 86 - 88 Stadtteil W.
64546 Mörfelden - Walldorf Germany
Tel. 06105/71006, FAX 06105/75688