

CP-Galaxie®-HL-Strahler

Die einfachste Art für kleine Strahlarbeiten, wo es nicht auf Staubfreiheit ankommt

Patentiertes Endlos-Strahlmittel-Ansaugsystem

Mobil und Tragbar

Keramik- Düse für lange Lebensdauer

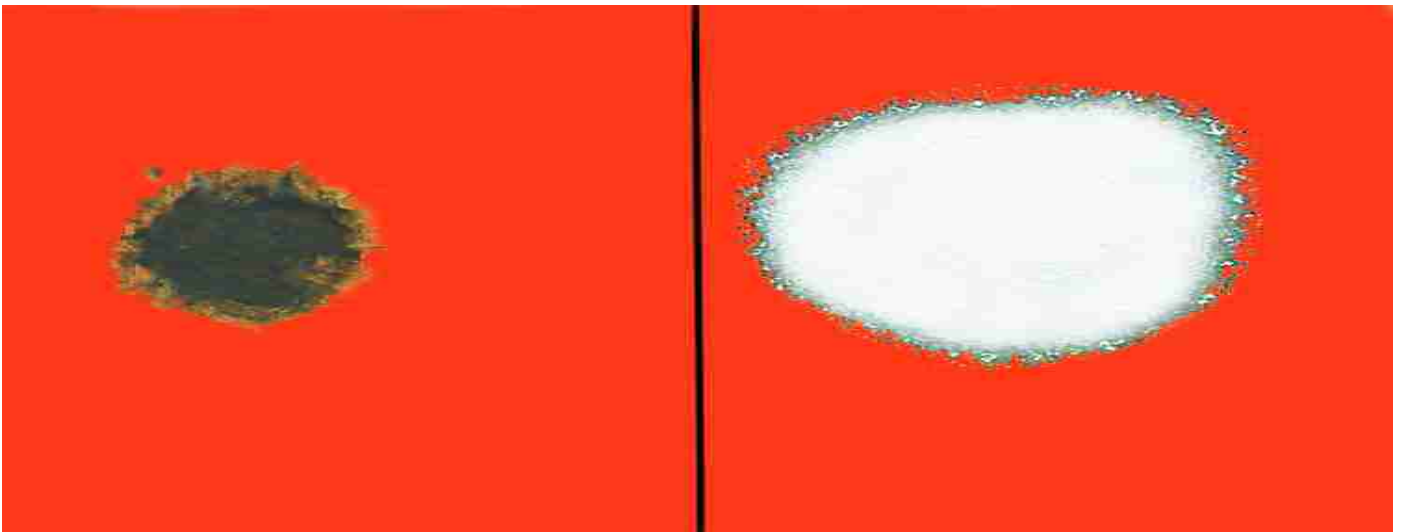
Einhandpistole mit paralleler Strahlmittel- und Luftführung

Ca. 1 Stunde Strahlzeit mit dem 50-kg-Mehrwegkanister

Sonderdüsen bis zu 300mm lang

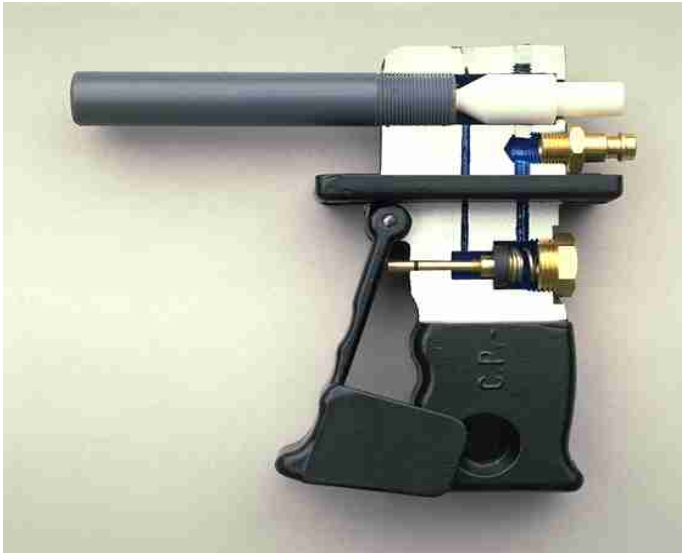
C^EP^E





Die Pistole

Die neuartige Strahlpistole im Koaxial-Injektor-Prinzip mit weniger Düsenverschleiß durch die parallele Strahlmittelbeschleunigung, keine scharfkantigen Abwinkelungen, die den Strahlmittelfluss hemmen. Durch seine geradezu beispielhafte Handlichkeit, die sich dadurch ergibt, dass beide Zuleitungen, Strahlmittel und Luft parallel in den hinteren Teil der Strahlpistole enden und beim Strahlen zu keiner Behinderung führen. Ein weiterer Vorteil ist die Regenerierbarkeit der Strahlpistole, dass heißt alle Verschleißteile sind leicht austauschbar wie zum Beispiel der Strahlmittelgeber, die Strahldüse und der Luftabsteller. Dies ist die absolute Optimierung des Injektorprinzips in der Strahltechnik.



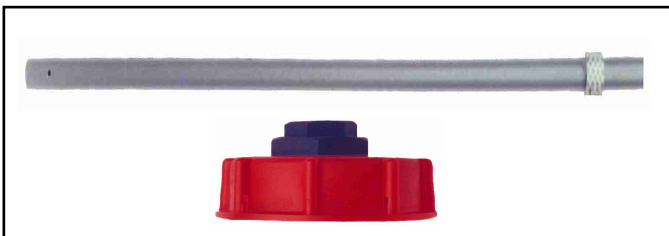
Die Strahldüse

Die Standarddüse ist aus Keramik. Für lange Standzeiten empfehlen wir unsere spezielle Langzeitdüse LZ aus besonderem Hartmetall für den Dauerbetrieb. Für besondere Einsatzgebiete haben wir Sonderstrahldüsen mit 200mm und 300mm Länge entwickelt.



Der Saugstab

Das patentierte Endlos-Strahlmittel-Ansaugsystem mit seiner 4m flexiblen besonders dünnen Strahlmittelsaugleitung und der Deckelverschraubung garantieren einen aussetzerfreien Ansaugstrom von über einer Stunde unterbrechungsfreier Strahlzeit und Betrieb.



Das Fahrgestell

Das pulverbeschichtete robuste Fahrgestell bietet Aufnahme für das Strahlmittel-Mehrweggebinde und der Strahlpistole mit seinem 4m langen Ansaugsystem. Die hochgezogenen Räder bieten hohe Standsicherheit.



Das Strahlmittel

Das CP-Strahlmittel 07 ist ein mineralisches Strahlmittel nach DIN 8201, frei von silikogenen und toxischen Bestandteilen und entspricht somit den technischen Regeln für gefährliche Arbeitsstoffe. Es wurde speziell für das Einsatzgebiet der Reparaturtechnik entwickelt. Die spezielle Mischkörnung garantiert eine große und schnelle Strahlleistung bei minimalem Verbrauch.



Die Einsatzgebiete

Ein mobiles Gerät für kleine allgemeine Strahlarbeiten, bei denen es auf Staubbefreiheit nicht ankommt. Nur für punktuellen Arbeiten, z.B. die kleine Sanierung von Beton- oder Stahlteilen oder Nach- und Ausbesserungsarbeiten beim Wasserhochdruckstrahlen oder Druckkammerstrahlen. Im Automobilbau, bei der Reparatur-Lackier Vorbereitung, Oldtimer-Aufarbeitung und vielem mehr. In der Betriebsinstandsetzung, Rohrleitungsbau und Formenbau. Die 50kg CP-Strahlmittel reichen für eine effektive Strahlzeit von ca. einer Stunde.



Die Anwendungen

Die feine Körnung dient vor allem zum Anstrahlen von verrosteten oder oxidierenden Blechen mit geringer Wandstärke. Kein Wärmeverzug und die abgestahlte Oberfläche wird dabei rein metallisch blank (SA 3). Das gleiche gilt für die Vorbereitung und Nachbehandlung im Schweißnahtbereich zum Reinigen der Schweißfuge von Öl, Rost, Farbe und Rückständen sowie nach dem Schweißen zum Entfernen von Zunder und den Schweißrückständen. Die beim Abstrahlen entstehende feine Rauhtiefe bietet anschließend für die weitere Verarbeitung wie Verzinnen, Kunststoffspachtelung, Grundierung oder der Endlackierung den idealen Haftgrund.

Weitere Produkte

Für die gleichen und weiteren Einsatzgebiete stellen wir auch eine staubfreie Variante des CP-Galaxie-HL-Strahlers her, der auch in Innenräume eingesetzt werden kann. Für den CP-Galaxie-Strahlmax fordern Sie bitte separate Unterlagen und Beschreibung an.



Das CP-Strahlmittel

CP-Strahlmittel 07 ist ein mineralisches Strahlmittel nach DIN 8201, frei von silikogenen und toxischen Bestandteilen und entspricht somit den technischen Regeln für gefährliche Arbeitsstoffe. Es wurde speziell für das Einsatzgebiet der Reparaturtechnik entwickelt. Die spezielle Mischkörnung garantiert eine große Strahlleistung bei minimalem Verbrauch. Durch die Rauhtiefe entsteht ein idealer Haftgrund für die Weiterverarbeitung der optimierten Oberfläche.

Pistole



CP-Hochleistungspistole schwarz mit Ansaugsystem 4m und Saugstab schwarz mit Deckelverschraubung.

CP-Galaxie-Hochleistungs-Pistole ohne Fahrwagen
CP-Nr. 220 110

Wichtig

Sie sollten unbedingt die Luftmenge beachten, die benötigt wird, um das Strahlgerät effektiv zu betreiben. Sie liegt im Mittel bei 600 l/min effektiver Luftverbrauch. Die Formel für die Ermittlung der effektiven Luftmenge ist $7/10$ des Ansaugvolumens. Bei 500 l/min Ansaugvolumen ist die effektive Menge gleich 350 l/min.

Lieferumfang

Schwarze Strahlpistole mit 4m Strahlschlauch und Strahlmittel-Ansaugstab, Deckelverschraubung schwarz, ca. 50kg CP-Strahlmittel 07, komplett montiert auf Fahrwagen, pulverbeschichtet mit zwei PVC-Rädern.

CP-Galaxie-HL-Strahler mit Fahrwagen
CP-Nr. 100 110

Technische Daten

Strahlpistole Luftmenge	400-800l/min
Luftdruck	5-10bar
Saugleitung 9mmØ	4m
CP-Strahlmittel 07	50kg
Effektive Strahlzeit	ca.1 Stunde
Fahrwagen-ZweiräderØ	200mm
Gewicht	55kg

Internet-Adresse: <http://cepe.com>

C.P. - SYSTEM Strahltechnik GmbH
Nordendstraße 86 - 88 Stadtteil W.
64546 Mörfelden - Walldorf Germany
Tel. 06105/71006, FAX 06105/75688